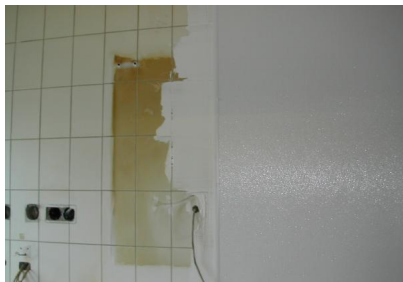




## WANDVERKLEIDUNGEN

### PANEELE OHNE ISOLIERUNG

#### DIREKTVERKLEBUNG



vollflächige Verklebung von großformatigen Platten  
/ Paneelen auf ebene, tragfähige Untergründe für  
starke Beanspruchung

### PANEELE MIT ISOLIERUNG

#### SANDWICHPANEELE



selbsttragende großformatige Elemente mit Blech-  
oder GFK-Oberfläche für thermische  
Wandverkleidungen oder Trennwände

#### PVC- NUT-FEDERPANEELE



einfache Wandverkleidungen mit Montage auf einer Unterkonstruktion, ideal bei unebenen Mauerwerk, oder zum verstecken von div. Installationsleitungen



[www.ok-paneele.at](http://www.ok-paneele.at)