



## GLASBORD® - GFK SANDWICHPANEELE

GLASBORD-GFK Paneele mit klassischer [Surfaseal®- Oberfläche](#) und verdeckter Befestigung für den Einsatz bei höchster mechanischer Beanspruchung sowie in Feucht- u. Nassräumen. für Kühlräume, Reiferäume, Schlachthäuser, Produktions- und Verpackungsräume,...

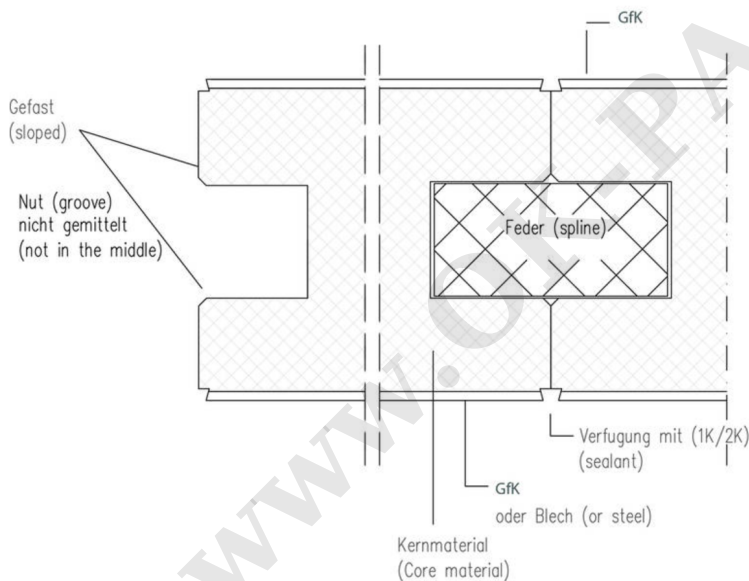
### EINSATZ ALS:

- Wandverkleidungen: Montage als Vorsatzschale ohne Verbindung zur Wand oder
- freistehende nicht tragende Trennwände
- Deckenverkleidungen & abgehängte Decken

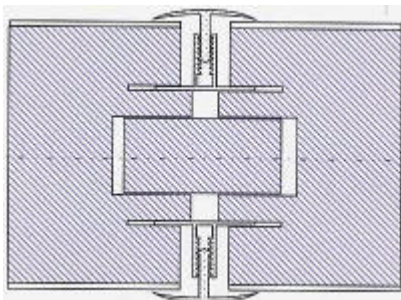
### VORTEILE:

- hohe Schlag-, Kratz- u. Abriebbeständigkeit
- korrosionsfrei
- weitgehend säure- u. laugenstabil
- kein Verbeulen

kältebrückenfreie Verbindung der Paneele mittels Styroporfeder und dichte Stossverbindung durch Hart- oder Weichverfugung



Verbindung mittels Styroporfeder u. PVC-Deckprofilen





### 90°-Rundecke

Die Rückseite kann mit Alu-Folie, verzinktem Stahlblech, GfK oder Glasbord® kaschiert werden



Kern:	expandiertes Polystyrol (EPS), Polyurethan (PU), PIR, Mineralwolle(F60, F90)											
Oberflächen:	Vorderseite: Glasbord® / Rückseite: Glasbord® oder GfK oder BlechRAL9002 oder Alu (verschiedene Kombinationsmöglichkeiten)											
Dicken:	20	40	60	80	100	120	140	160	180	200	220	240
W-Wert mit EPS												
W-Wert mit PU												
Kg/m²:												
Breiten:	120cm bei loser Feder, 118cm bei fester Trapezverbindung											
Längen:	bis 8m											
Zubehör:												



**Jetzt unverbindlich anfragen...**

**Tel.: +43 2742 882900-0**