



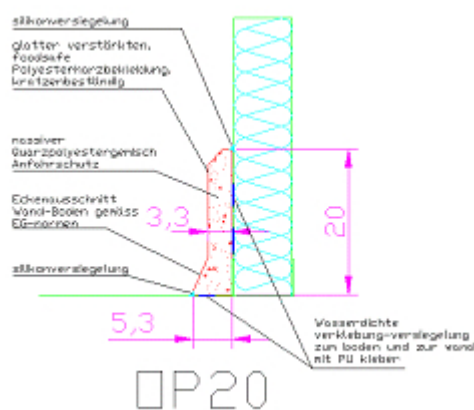
SOCKELSCHUTZ POLYSTO - 0P20

Sehr stabiler mechanischer und hygienischer Wandschutz gegen Anfahrsschäden durch Hubwagen oder Palettenboxen sowie Stikkenwagen und dergleichen bis 200mm Höhe.

Die Montage erfolgt am fertigen Boden, oder am Estrich wobei ein fugenloser Übergang von Bodenbeschichtung zu Sockelelement hergestellt werden kann.

Eine zusätzliche Verankerungen im Boden durch Stahllanker ist möglich.

- keine Wasserabsorption
- Verrottungssicher
- hygienisch Einwandfrei
- keine Hohlräume, wo sich Bakterien ansammeln können



TECHNISCHE DETAILS

Formteile	Anfahrerschutz	Innenecke	Außenecke	Endstück- rechts	Endstück- links
Länge:	100 cm	6,5 cm/ 6,5 cm	0 cm	50 cm	50 cm
Höhe:	20 cm	20 cm	20 cm	20 cm	20 cm
Dicke- Mitte:	3,3 cm	3,3 cm	3,3 cm	3,3 cm	3,3 cm
Dicke- Fuß:	5,3 cm	5,3 cm	5,3 cm	5,3 cm	5,3 cm
Gewicht:	11 Kg	1,2 Kg	0,37 Kg	5,5 Kg	5,5 Kg

VERBRAUCH		VERPACKUNG Palette	
Silikon für Fugenabdichtungen	250 cc/lfm	Abmessungen	120cm x 80cm x 70cm
Kleber PU	150 cc/lfm	Stück pro Palette	50
Bodenanker	4 stk	Laufmeter pro Palette	50
		Gewicht	550 Kg



Jetzt unverbindlich anfragen...

Tel.: +43 2742 882900-0